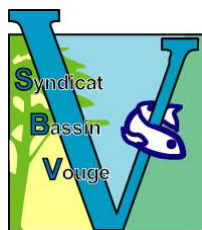


ANNUAIRE et LEXIQUE 2014 – 2020



**LE SYNDICAT DU BASSIN VERSANT DE LA VOUGE
(SBV)**



**LA COMMISSION LOCALE DE L'EAU DU BASSIN
VERSANT DE LA VOUGE (CLE)**

L'INTER CLE VOUGE / OUCHE

LE SBV – LA CLE

25 avenue de la Gare

21 220 GEVREY CHAMBERTIN

Téléphone : 03-80-51-83-23

Courriel : bassinvouge@orange.fr

Courriel Inter CLE : intercle@orange.fr

En cas de pollution, contacter :

Le SBV

L'ONEMA

La gendarmerie la plus proche

Septembre 2017

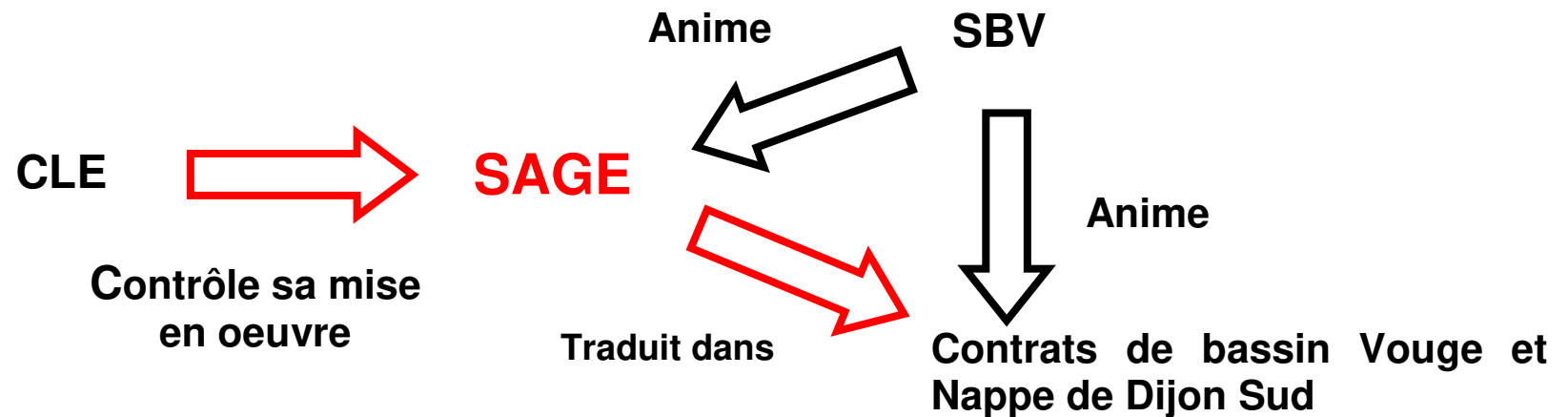
LA GESTION DU BASSIN DE LA VOUGE

Le SAGE est la « loi » propre au bassin de la Vouge.
Il a été adopté initialement le 3 août 2005 puis le 3 mars 2014 dans sa forme révisée.

La feuille de route est le contrat de bassin

La CLE est le « Parlement de l'Eau » du bassin de la Vouge

Le SBV est le « Gouvernement de l'Eau » du bassin de la Vouge



LE PERSONNEL DU SBV

Nicolas BOILLIN : Animateur de la CLE et du SAGE de la Vouge – Directeur du SBV

Edouard LANIER : Animateur du contrat de bassin Vouge

Anthony PAPILLON : Technicien de rivières

Gwendoline MOMBERTRAND : Animatrice du contrat de nappe de Dijon Sud - Inter CLE Vouge / Ouche

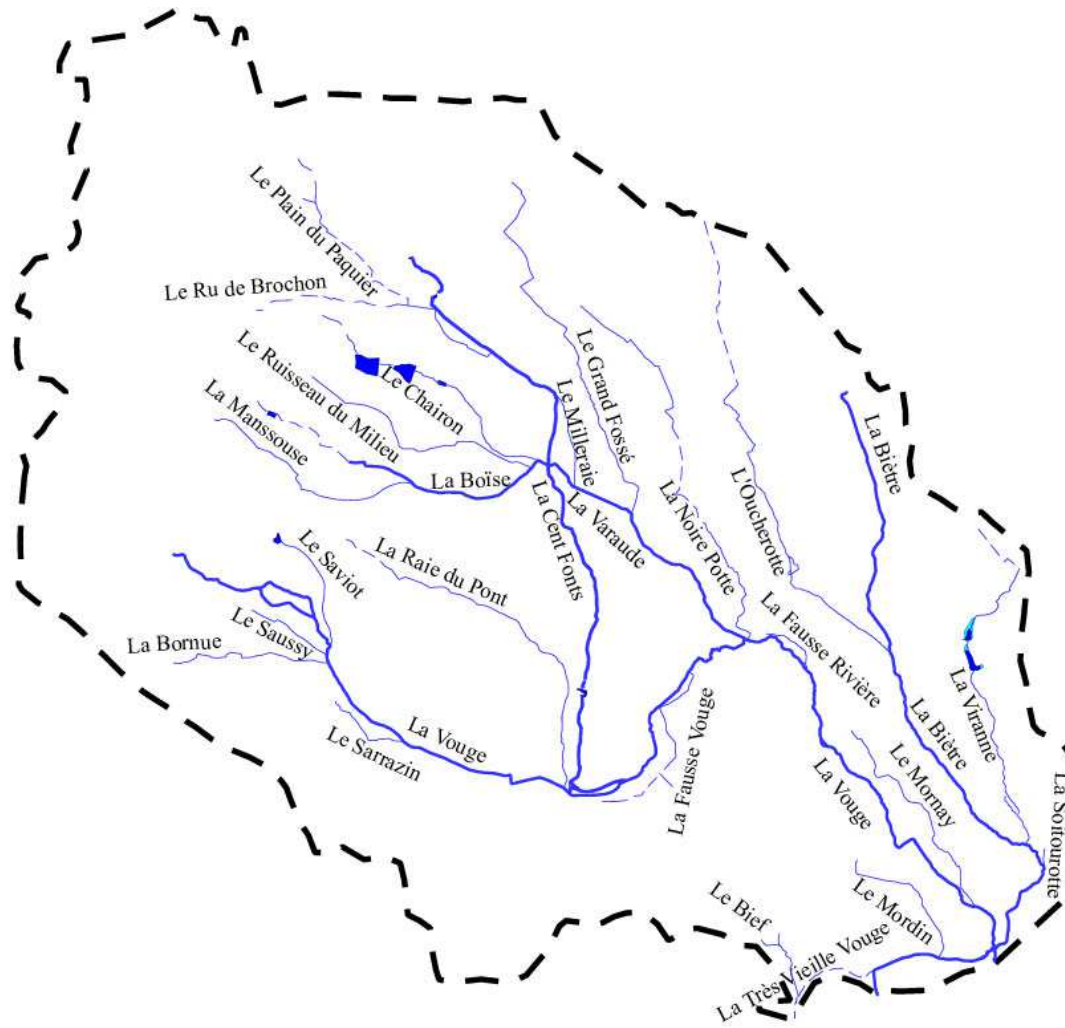
CHAMP D'INTERVENTION DU SBV

Le Périmètre du bassin versant de la Vouge



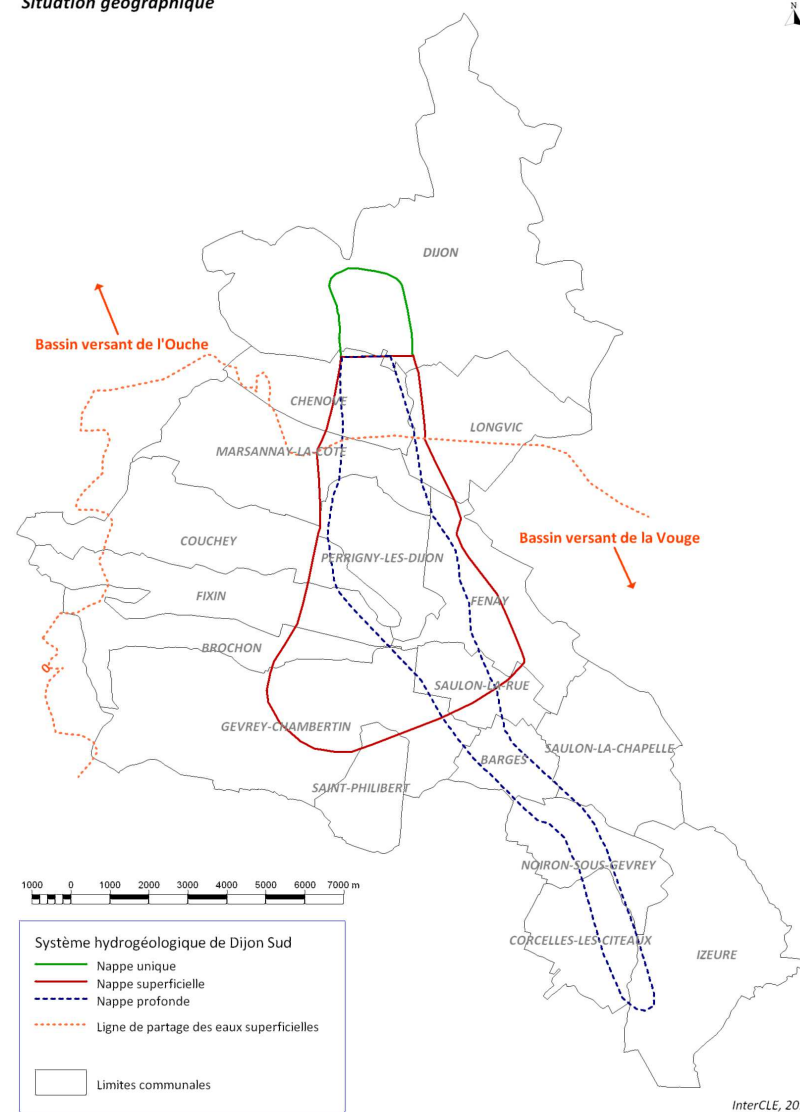
CHAMP D'INTERVENTION DU SBV

Le réseau hydrographique du bassin versant de la Vouge



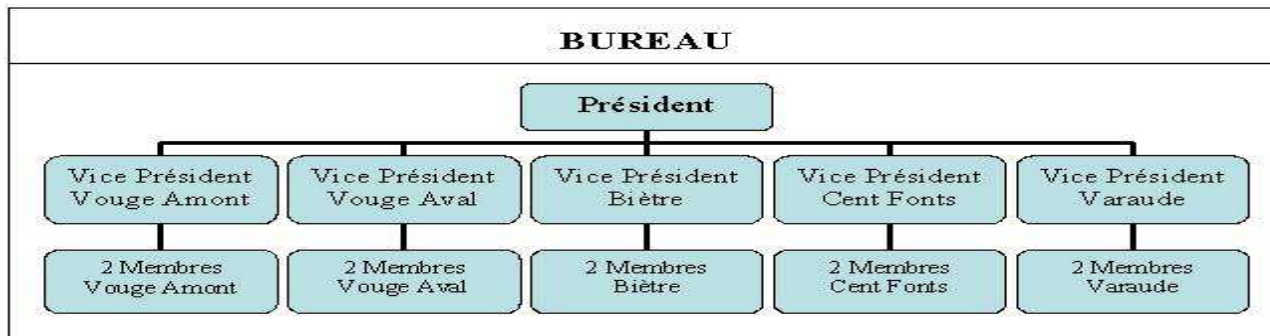
CHAMP D'INTERVENTION DE L'INTER CLE / NAPPE DE DIJON SUD

Situation géographique



ORGANIGRAMME DU SBV

ACTIONS



PROPOSENT



LE CONSEIL SYNDICAL

LES DELEGUES TITULAIRES

Ville	Prénom	Nom
AGENCOURT	Gilles	SEGUIN
AGENCOURT	François	DETAÏN
AISEREY	Gérard	TREMOULET
AISEREY	Didier	VOYE
ARGILLY	Antonio	COBOS
ARGILLY	Jean Philippe	THIBAULT
AUBIGNY EN PLAINE	Sylvie	CLAIRET
AUBIGNY EN PLAINE	Patrice	ANDRIEU
BESSEY LES CITEAUX	Frédéric	JALOCKA
BESSEY LES CITEAUX	Alain	LEFEVRE
BONCOURT LE BOIS	Josiane	MASSON
BONCOURT LE BOIS	Christian	FEUILLAT
BONNENCONTRE	Charles	SIRUGUE
BONNENCONTRE	Jean Luc	LOIZON
BRAZEY EN PLAINE	Jean Luc	BOILLIN
BRAZEY EN PLAINE	Joris	BARBE
BRETENIERE	Alain	LINGER
BRETENIERE	Claude	BOURGEOT
BROIN	Marc	JOINIE
BROIN	Dominique	BEAUPOIL
CHARREY SUR SAONE	Sylvain	DOISNEAU
CHARREY SUR SAONE	Jérôme	TOUCHARD
CHENOVE	Jean Jacques	BERNARD
CHENOVE	Yves Marie	BRUGNOT
Com. Com. GC et NSG	Claude	REMY
Com. Com. GC et NSG	Gérard	TARDY
Com. Com. GC et NSG	André	DALLER

LES DELEGUES SUPPLEANTS

Prénom	Nom
Karine	BATS
Thierry	JOTTRAS
Nicole	DARMIGNY
Gérard	GACHET
Jean Claude	BEGUIN
Nathalie	LOIZELET
Frédéric	PISSIS
Sylvain	PORCHEROT
Olivier	BOURGEON
Colette	HIGUIER
François	PERRIN
Fabien	LOIZON
Frédéric	FEVRE
Gilles	DELEPAU
Thierry	GOLDI
Yves	COUTAGNE
Frédéric	PERRIN
Bernard	MOINE
Cédric	GALLAND
Bastien	GARNIER
Bernard	BUIGUES
Ludovic	RAILLARD
André	ARZUR
Bernard	MOYNE
Gilles	CARRE

LE CONSEIL SYNDICAL

LES DELEGUES TITULAIRES

Ville	Prénom	Nom
Com. Com. GC et NSG	Jean Luc	ROBIOT
Com. Com. GC et NSG	Hubert	POULLOT
Com. Com. GC et NSG	François	MARQUET
CORCELLES LES MONTS	Maurice	MAILLOT
CORCELLES LES MONTS	Didier	HERBLOT
ECHIGEY	Dominique	GERMAIN
ECHIGEY	Karine	DELABAYS
ESBARRES	Alban	JOURDHIER
ESBARRES	Patrick	JACQUET
FENAY	Gérard	PAILLET
FENAY	Florence	LUCISANO
FLAGEY ECHEZEUX	Gerald	DETAIN
FLAGEY ECHEZEUX	Jean-François	COLLARDOT
FLAVIGNEROT	Matthieu	DOROT
FLAVIGNEROT	Laurent	GRILLET
GERLAND	Jacques	CARTERON
GERLAND	Régis	JUNON
GILLY LES CITEAUX		
GILLY LES CITEAUX	Elisabeth	VINCENT
IZEURE	Bernard	BOUILLLOT
IZEURE	Philippe	DEMOUX
LONGECOURT EN PLAINE	Gérard	BERTHOZ
LONGECOURT EN PLAINE	Jean Noël	DUMAS
LONGVIC	Stéphane	PELLETIER
LONGVIC	Céline	TONOT
MAGNY LES AUBIGNY	Didier	LEVEQUE
MAGNY LES AUBIGNY	Pierre	LEVEQUE

LES DELEGUES SUPPLEANTS

Prénom	Nom
Bernard	BOBROWSKI
Christophe	LUCAND
Yves	STIEFVATER
Daniel	CHAILLY
Frédéric	ALOISIO
Daniel	SAUVAIN
Gérard	GREBIN
Pascale	SOUILLLOT
Hugues	FORT
Michelle	ROCHE
Axel	MOUFFRON
Nicolas	ROUGET
Frédéric	MONVAILLER
Françoise	VANNIER – PETIT
Adel	BOIGET
Pierre	FAIVRE
Didier	GUILLEMARD
Félix	SMEYERS
Roland	MONGEARD
Amédée	MEBARKI
Bernadette	MATHIEU
Yannick	CORDIER
Daniel	BAUDRON
Noël	CHAFFONGEAND
Monique	ISSAD
Nicole	FOURNIER
Maud	LALOUELLE

LE CONSEIL SYNDICAL

LES DELEGUES TITULAIRES

Ville	Prénom	Nom
MARLIENS	Igor	MAILLOTTE
MARLIENS	Laurent	BONDOUX
MARSANNAY LA COTE	Corinne	PIOMBINO
MARSANNAY LA COTE	Gilles	SALLIC
MONTOT	Bernard	BOURGEON
MONTOT	Noël	GUEDENEY
NUITS SAINT GEORGES	Dominique	DUMONT
NUITS SAINT GEORGES	Yves	PROST
OUGES	Alain	NOIROT
OUGES	Jean Michel	MONIN
PERRIGNY LES DIJON	Pascal	CLAUDEL
PERRIGNY LES DIJON	Frédéric	BOUYER
ROUVRES EN PLAINE	Benoît	FRANET
ROUVRES EN PLAINE	Bernard	PAUTET
SAINT BERNARD	Pascal	VIARD
SAINT BERNARD	Renzo	PAPUCCI
SAINT NICOLAS LES CITEAUX	Jean Claude	BROUILLON
SAINT NICOLAS LES CITEAUX	Denis	PENNING
SAINT USAGE	Yves	GELIN
SAINT USAGE	Edouard	TRAPET
TART L'ABBAYE	Jean Pierre	COFFIN
TART L'ABBAYE	Noëlle	MINARD
TART LE HAUT	Jean Bernard	BOURDON
TART LE HAUT	Marc	BRUNO

LES DELEGUES SUPPLEANTS

Prénom	Nom
Christian	PIMENT
Jeremy	FALLOT
Denis	MARIN
Jeannine	TISSERANDOT
Jocelyne	BEAUNEE
Martine	ROUX
Hervé	TILLIER
Anna	GUICHARD
Alain	DENUIT
Yves	DOUSSOT
Nathalie	BARTKOWIAK
Dominique	BARRAUD
Pascal	COLIN
Laurent	POST
Jérôme	MAZOIRE
Jean Claude	GAILLARD
Florence	ZITO
Jean Yves	GILLANT
Jean François	GANEE
Aurélié	LABELLE
Luc	JOLIET
Laurent	OLIVIER
Alain	SAUVAIN
David	REGNET

LE CONSEIL SYNDICAL

LES DELEGUES TITULAIRES

Ville	Prénom	Nom
THOREY EN PLAINE	Paul-Marie	BERTHIOT
THOREY EN PLAINE	Sylvain	PELLETIER
VILLEBICHOT	Franck	PACOT
VILLEBICHOT	Marie-Ange	FAVRE
VOSNE ROMANEE	Maurice	CHEVALLIER
VOSNE ROMANEE	Jean-Louis	SIRUGUE
VOUGEOT	Daniel	GEOFFROY
VOUGEOT	Eric	LANDRAS

LES DELEGUES SUPPLEANTS

Prénom	Nom
Jacques	MORE
Sébastien	BONIN
Pascal	MURANO
Philippe	BEAUPOIL
Pascal	MUGNERET
Henri	AUDIFFRED
Danielle	FONTAINE
Jean Michel	BERTRAND

LES MEMBRES DU BUREAU DU SBV

Leurs fonctions

Président : Jean François COLLARDOT (Flagey Echezeaux)

<u>Comité Géographique Cent Fonts :</u> Hubert POULLOT (Com. Com. GC et NSG) Gérard PAILLET (Fénay)	Claude REMY (Com. Com. GC et NSG)	1^{er} Vice-Président du SBV Membre Membre
<u>Comité Géographique Bièvre :</u> Paul Marie BERTHIOT (Thorey en Plaine) Jean Luc BOILLIN (Brazey en Plaine)	Yves GELIN (Saint Usage)	2^{ème} Vice-Président du SBV Membre Membre
<u>Comité Géographique Vouge Amont :</u> Denis PENNING (St Nicolas les Cîteaux) Franck PACOT (Villebichot)	Maurice CHEVALLIER (Vosne Romanée)	3^{ème} Vice-Président du SBV Membre Membre
<u>Comité Géographique Varaude :</u> Jean Luc ROBIOT (Com. Com. GC et NSG) Gérard TARDY (Com. Com. GC et NSG)	Bernard. BOUILLOT (Izeure)	4^{ème} Vice-Président du SBV Membre Membre
<u>Comité Géographique Vouge Aval :</u> Didier LEVEQUE (Magny les Aubigny) Jérôme TOUCHARD (Charrey sur Saône)	Patrick JACQUET (Esbarres)	5^{ème} Vice-Président du SBV Membre Membre

Invité : M. Guy MORELLE – Représentant de la CLE de la Vouge – Président du groupe communication

LES MEMBRES DU BUREAU DU SBV

Leurs coordonnées

Le Président et le représentant de la CLE de la Vouge

Nom	Prénom	Commune	Code postal	Adresse	Courriel	Fonction
M. Jean-François	COLLARDOT	FLAGEY ECHEZEAUX	21640	1, rue de la Champagne	jf.collardot21@orange.fr	Président
M. Guy	MORELLE	BESSEY LES CITEAUX	21110	Mairie	mairie.bessey@wanadoo.fr	Représentant de la CLE de la Vouge

Les autres membres

Nom	Prénom	Commune	Code postal	Adresse	Courriel	Comité Géographique
M. Paul-Marie	BERTHIOT	THOREY EN PLAINE	21110	19, Chemin du Champ Berthaud	berthiotpm@sfr.fr	Bièvre
M. Jean Luc	BOILLIN	BRAZEY EN PLAINE	21470	18, rue de la résistance	bertrand6@wanadoo.fr	Bièvre
M. Bernard	BOUILLOT	IZEURE	21110	32, rue de Tarsul	bouillot.bernard@orange.fr	Varaude
M. Maurice	CHEVALLIER	VOSNE ROMANEE	21700	32, route Nationale 74	maurice_chevallier@yahoo.fr	Vouge Amont
M. Yves	GELIN	SAINT USAGE	21170	14, rue de la Menottière	yhgelin@free.fr	Bièvre
M. Patrick	JACQUET	ESBARRES	21170	28, rue de Villars	patrig.jacquet@orange.fr	Vouge Aval
M. Didier	LEVEQUE	MAGNY LES AUBIGNY	21170	16, Grande Rue	d.leveque@arplay.fr	Vouge Aval
M. Franck	PACOT	VILLEBICHOT	21700	1, chemin de la Outre	franck.pacot21@gmail.com	Vouge Amont
M. Gérard	PAILLET	FENAY	21600	18 rue des Chenevières - Chevigny	paillet.gerard@orange.fr	Cent Fonts
M. Hubert	POULLOT	SAINT PHILIBERT	21220	60, rue de Gevrey	hubert.poullot@wanadoo.fr	Cent Fonts
M. Denis	PENNING	SAINT NICOLAS LES CITEAUX	21700	Ferme de la Borde	dmpenning@gmail.com	Vouge Amont
M. Claude	REMY	BROCHON	21220	13, rue S. Liégard	clauderemy21@gmail.com	Cent Fonts
M Jean Luc	ROBIOT	NOIRON SOUS GEVREY	21910	4, rue du ruisseau	jeanluc.robriot@sfr.fr	Varaude
M. Gérard	TARDY	MOREY SAINT DENIS	21220	16, rue au Gué	gerardtardy@sfr.fr	Varaude
M. Jérôme	TOUCHARD	CHARREY SUR SAONE	21170	8, rue Basse	jerometouchard@free.fr	Vouge Aval

LES COMITES GEOGRAPHIQUES

Varaude – 17 communes

Barges, Bretenière, Broindon, Chamboeuf, Curley, Féney, Gevrey Chambertin, Izeure, Longvic, Morey Saint Denis, Noiron sous Gevrey, Ouges, Reulle Vergy, Saint Philibert, Saulon la Chapelle, Saulon la Rue, Savouges.

Cent Fonts - 16 communes

Brochon, Chenôve, Corcelles les Cîteaux, Corcelles les Monts, Couchey, Féney, Fixin, Flavignerot, Gevrey-Chambertin, Izeure, Marsannay la Côte, Noiron sous Gevrey, Perrigny les Dijon, Saint Nicolas les Cîteaux, Saulon la Chapelle, Saulon la Rue.

Vouge Amont - 18 communes

Agencourt, Argilly, Bessey les Cîteaux, Boncourt le Bois, Chambolle-Musigny, Corcelles les Cîteaux, Epernay sous Gevrey, Gerland, Gilly les Cîteaux, Flagey Echezeaux, Izeure, Nuits Saint Georges, Saint Bernard, Saint Nicolas les Cîteaux, Savouges, Villebichot, Vosne Romanée, Vougeot.

Bièvre - 11 communes

Aiserey, Brazey en Plaine, Echigey, Longecourt en Plaine, Marliens, Montot, Rouvres en Plaine, Saint Usage, Tart l'Abbaye, Tart le Haut, Thorey en Plaine.

Vouge Aval - 14 communes

Aiserey, Aubigny en Plaine, Bessey les Cîteaux, Bonnencontre, Brazey en Plaine, Bretenière, Broin, Charrey sur Saône, Esbarres, Izeure, Longecourt en Plaine, Magny les Aubigny, Saint Usage, Thorey en Plaine.

LES 39 MEMBRES TITULAIRES DE LA CLE DE LA VOUGE (AP du 2 juin 2017)

Collège des représentants des collectivités territoriales et des établissements publics de coopération intercommunale (20)	
M. Stéphane WOYNAROSKI	Conseiller Régional de Bourgogne Franche Comté
M. Christophe LUCAND	Conseiller Départemental de Côte d'Or
M. Denis THOMAS	Conseiller Départemental de Côte d'Or
M. Vincent DANCOURT	EPTB Saône & Doubs
Mme Catherine LANTERNE	Maire d'Izeure
Mme Florence ZITO	Maire de Saint-Nicolas-lès-Cîteaux – <i>Présidente</i>
M. Maurice CHEVALLIER	Maire de Vosne-Romanée
M. Gilles CARRÉ	Maire de Couchey
M. Rémy MARPEAUX	Maire de Magny-lès-Aubigny
M. Gilles DELEPAU	Maire de Brazey-en-Plaine
M. Jean-Michel VERPILLOT	Maire de Marsannay-la-Côte
M. Guy MORELLE	Maire de Bessey-lès-Cîteaux – <i>Président du groupe communication</i>
M. Jean-Luc SOLLER	Communauté de Communes des Rives de Saône
M. Hervé BRUYERE	Communauté d'Agglomération du Grand Dijon
M. Gérard TREMOULET	Communauté de Communes de la Plaine dijonnaise
M. Claude REMY	Communauté de Communes de Gevrey-Chambertin – <i>1^{er} Vice-Président</i>
M. Jean-François COLLARDOT	Communauté de Communes du Pays de Nuits-Saint-Georges
M. André DALLER	Communauté de Communes du Sud Dijonnais
M. Hubert POULLOT	Syndicat du Bassin versant de la Vouge –
M. Yves GELIN	Syndicat du Bassin versant de la Vouge
Collège des usagers, riverains, organisations professionnelles et associations (12)	
Deux représentants de la Chambre d'Agriculture de Côte d'Or	
Un représentant du Syndicat des Irrigants de Côte d'Or - <i>2nd Vice-Président</i>	
Un représentant de la Chambre de Commerce et d'Industrie de Dijon de Côte d'Or	
Un représentant de l'ASA de Saulon la Chapelle	
Un représentant de la FDPMA de Côte d'Or	
Un représentant du CAPREN de Côte d'Or	
Un représentant de l'Abbaye de Cîteaux	
Un représentant de la SNCF – Direction Régionale	

Un représentant de l'UFC de Côte d'or
Un représentant de VEOLIA
Un représentant de l'UNICEM Franche Comté
Collège des représentants de l'Etat et des Etablissements publics (8)
Mme la Préfète de la Côte d'or ou son représentant
M. le Directeur Régional de l'Environnement, de l'Aménagement et du Logement de Bourgogne-Franche-Comté ou son représentant
Mme la Déléguée Régionale de l'Office National de l'Eau et des Milieux Aquatiques de Bourgogne-Franche-Comté ou son représentant
M. le Directeur Territorial des Voies Navigables de France ou son représentant
M. le Directeur Départemental des Territoires de la Côte d'Or ou son représentant
M. le Directeur Régional de l'Agence Régionale de la Santé Bourgogne-Franche-Comté ou son représentant
M. le Directeur de l'Agence de l'Eau Rhône-Méditerranée et Corse ou son représentant

LES 12 MEMBRES COMMISSION INTER CLE VOUGE / OUCHE - NAPPE DE DIJON

CLE VOUGE (3)
Mme Florence ZITO (Présidente de la CLE de la Vouge)
M. Claude REMY (Communauté de Communes de Gevrey-Chambertin) – <i>1^{er} Vice-Président</i>
M. André DALLER (Communauté de Communes du Sud Dijonnais)
CLE OUCHE (3)
Mme Christine DURNERIN (SBO)
M. Frédéric FAVERJON (Vice-Président du Grand Dijon) – <i>Président de l'Inter CLE</i>
M. José ALMEIDA (Maire de Longvic)
EPTB Saône – Doubs (1)
M. Gilles DELEPEAU
Représentants des 2^{èmes} et 3^{èmes} collèges des deux CLE (5)
M. le Directeur Départemental des Territoires de la Côte d'Or
M. le Directeur de l'Agence de l'Eau Rhône-Méditerranée et Corse ou son représentant
La Chambre d'Agriculture de Côte d'Or
La Chambre de Commerce et d'Industrie de Dijon
Le CAPREN

LES 58 COMMUNES DU BASSIN DE LA VOUGE

Communes	Courriel
Agencourt	mairie.agencourt@wanadoo.fr
Aiserey	mairie.aiserey@wanadoo.fr
Argilly	mairie.argilly@wanadoo.fr
Aubigny-en-Plaine	mairie.aubigny-en-plaine@wanadoo.fr
Barges	secretariat@barges.fr
Bessey-les-Cîteaux	mairie.bessey@wanadoo.fr
Boncourt-le-Bois	mairie.boncourtlebois@wanadoo.fr
Bonnencontre	mairie.bonnencontre21@orange.fr
Brazey-en-Plaine	mairie@mairie-brazeyenplaine.com
Bretenière	mairie.bretenieres@wanadoo.fr
Brochon	mairiedebrochon@wanadoo.fr
Broin	mairie-de-broin@wanadoo.fr
Broindon	mairie.broindon.21@orange.fr
Chamboeuf	mairiechamboeuf@orange.fr
Chambolle-Musigny	mairiechambolle-musigny@wanadoo.fr
Charrey-sur-Saône	mairie.charrey@wanadoo.fr
Chenôve	dg@ville-chenove.fr
Corcelles-les-Cîteaux	mairie.corcelleslesciteaux@wanadoo.fr
Corcelles-les-Monts	mairie@corcelles-les-monts.fr
Couchey	ville.couchey@wanadoo.fr
Curley	mairie.curley@yahoo.fr
Echigey	mairie.echigey@wanadoo.fr
Epernay-sous-Gevrey	mairie.epernay21@wanadoo.fr
Esbarres	mairie.esbarres@wanadoo.fr
Fénay	mairie@fenay.fr
Fixin	mairiedefixin@wanadoo.fr
Flagey-Echezeaux	mairie-flagey-echezeaux@wanadoo.fr
Flavignerot	mairie.communeflavignerot@orange.fr
Gerland	mairie-gerland@wanadoo.fr

Communes	Courriel
Gevrey Chambertin	mairie@gevreychambertin.fr
Gilly-les-Cîteaux	mairie.gillylesciteaux@wanadoo.fr
Izeure	mairie.izeure@wanadoo.fr
Longecourt-en-Plaine	longecourt.mairie@orange.fr
Longvic	mairie@ville-longvic.fr
Magny-les-Aubigny	commune.magny-les-aubigny@wanadoo.fr
Marliens	mairie-de-marliens@wanadoo.fr
Marsannay-la-Côte	ville@mairie-marsannaylacote.fr
Montot	commune.montot@orange.fr
Morey Saint Denis	mairie-morey@wanadoo.fr
Noiron-sous-Gevrey	mairie.noiron.s.gevrey@wanadoo.fr
Nuits-Saint-Georges	mairie@nuitsstgeorges.com
Ouges	mairie.ouges@wanadoo.fr
Perrigny-les-Dijon	perrigny.les.dijon@wanadoo.fr
Reulle Vergy	mairie.reulle-vergy@wanadoo.fr
Rouvres-en-Plaine	mairierouvresenplaine@wanadoo.fr
Saint-Bernard	mairiesaint-bernard@wanadoo.fr
Saint-Nicolas-les-Cîteaux	mairie-de-saint-nicolas-les-citeaux@wanadoo.fr
Saint-Philibert	mairiesaintphilibert.21@wanadoo.fr
Saint-Usage	mairie.saint.usage@wanadoo.fr
Saulon-la-Chapelle	mairie.saulonlachapelle@wanadoo.fr
Saulon-la-Rue	mairie.saulonlarue@wanadoo.fr
Savouges	savouges.mairie@wanadoo.fr
Tart-l'Abbaye	mairie.tartlabbaye@wanadoo.fr
Tart-le-Haut	mairie.tart.le.haut@gmail.com
Thorey-en-Plaine	mairie@thoreyenplaine.fr
Villebichot	mairie.villebichot@wanadoo.fr
Vosne-Romanée	mairie-de-vosne-romanee@wanadoo.fr
Vougeot	mairie.vougeot@wanadoo.fr

Programmes financés par

